



教育系统用门

守护希望 开启未来

德国 霍曼

HÖRMANN





目录

| | |
|-----------------|-----------|
| 霍曼品牌优势 | 4 |
| 区域总览 | 6 |
| 入口通道区域 | 8 |
| 钢质隔热防火门 | 9 |
| 钢质单元门 | 10 |
| 钢质型材门及隔断系统 | 11 |
| 教学办公区域 | 12 |
| 钢质室内门 | 13 |
| 钢质公寓户门 | 14 |
| 玻璃隔断 | 15 |
| 钢质手动推拉门 | 16 |
| 钢质电动推拉门 | 17 |
| 活动场馆区域 | 18 |
| 钢质多用途门 | 19 |
| 体育场馆门 | 20 |
| 后勤功能区域 | 22 |
| 钢质自由门 / 钢质防撞自由门 | 23 |
| 钢质防盗门 | 24 |
| 防虫纱窗纱门 | 25 |
| 电控配件 | 26 |
| 电子开门器 | 27 |
| “简”系列智能门禁 | 27 |
| 无接触式开关 | 27 |
| 面饰颜色 | 29 |
| 五金配件 | 30 |
| 视窗及上部结构 | 32 |
| 技术信息汇总 | 34 |
| 霍曼经典教育项目 | 39 |

“良好的声誉要靠努力来获得”

奥古斯特·霍曼（1886–1944年）

多年来，霍曼始终遵循创始人的经营理念。时至今日，霍曼品牌已经成为高品质的代名词。这个拥有逾八十年发展史的家族企业是您身边的门类行家，无论是新建校区项目还是老校区改造项目，都能为您提供整体且完善的门类解决方案。德国霍曼——与您一起关注教育，放眼未来，构筑理想的教育空间。



1 自主的产品研发

不断地研发新产品，并对已有的产品进行优化改进，这是霍曼高素质研发团队的日常工作，也是霍曼始终能够走在市场前沿，产品广受欢迎的关键！



2 完善的生产工艺

所有门及门控系统都是由霍曼自行研发和生产，保证了良好的匹配度。产品研发、生产和运输等所有环节，均严格受控于 ISO 9001 质量管理体系和 ISO 14001 环境管理体系，确保了过硬的产品质量。



3 完善的技术支持

霍曼富有经验的销售团队可为您提供从项目设计，技术交底，直至最终验收的全部咨询服务。我们还为您提供内容详尽、印制精美的产品资料，您也可以登录霍曼网站 www.hoermann.cn 下载最新版本。

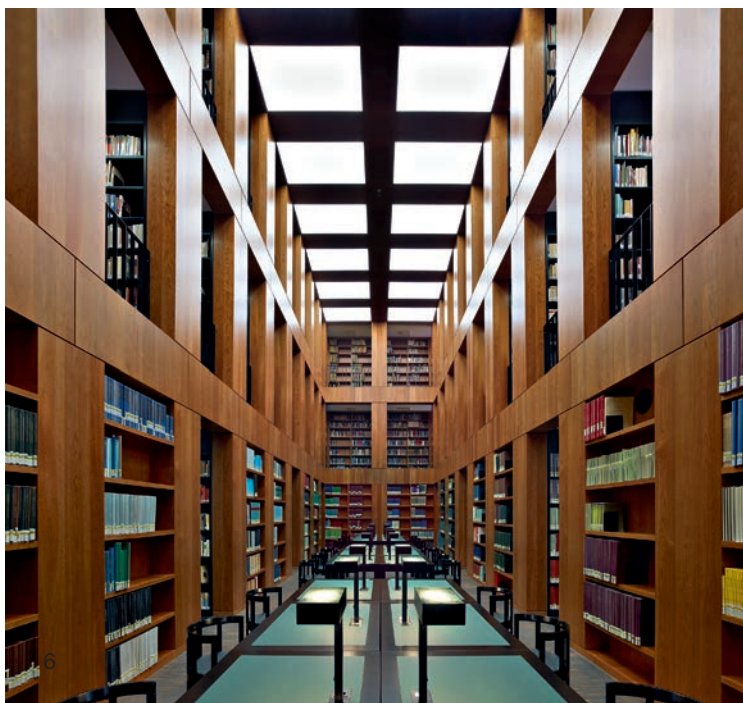


宿舍

关于学校的故事，一定离不开那段住在学校的时光。越是特立独行的年纪，越能留下深刻的记忆。霍曼产品体贴入微的细节设计既可以满足功能上的需求，又能融入室雅兰香的宿舍风格。

幼儿园

孩童时代是美好纯真的时代，时光总在悄悄地流逝，成长就在点滴之间。而这段无忧无虑的成长，会变成一段弥足珍贵的回忆。霍曼产品近 200 种 RAL 色彩选择定能为这段回忆填上多彩的一笔。



图书馆

抚过一本本书脊，穿梭于一间间书屋，宛如叮咚的溪水流淌过浩瀚的知识海洋。霍曼产品为您畅游书海打造静谧、流畅、舒适的阅读环境。



体育馆

挥汗如雨，无悔青春。体育馆在学习生活中发挥越来越重要的作用。霍曼产品坚守德国精工品质，给您带来几十年如一日的舒适感受。

教学楼

教学楼——知识洪流中的岛屿，作为学生日常学习生活的主要区域，教室用门的安全性和耐用性尤为重要。霍曼平开门日复一日，默默地守护一届又一届学子的健康成长。



剧院礼堂

丰富的文化生活为师生的生活增色。剧院礼堂作为学校建筑之一，每天承接不同形式的节目与会议。霍曼产品为您创造舒适的会议环境以及近距离的视听享受。

01

入口通道区域

通透、防火、耐用是入口通道处用门的常见要求。霍曼倾心推荐三款门型，配以丰富的高品质五金，不仅可以为师生营造出平安舒适的通行环境，更能充分满足密封、门禁、疏散等多样性的功能需求。



钢质隔热防火门 HC 90 CCC / HC 60 CCC / HC 30 CCC

通过国家标准（GB 12955-2008）认证，并首批获得消防产品认证证书



学校——通往知识的殿堂，是人员相对密集的场所。霍曼防火门不但在日常学习生活中起到人员分流疏散的作用，而且在险情或意外发生时成为您生命财产的可靠防线。霍曼坐拥八十年的防火门生产经验，防火门早已经不仅仅是一种商品，更是一份平安的承诺，品质的代表。

- 门扇内部填充霍曼防火板材。不但具有优异的防火隔热性能，环保，无毒无害，全面保护师生；
- 门扇、门框均配有防火膨胀密封条，具有良好的密封性，在火灾发生时，有效阻止浓烟的蔓延，为逃生者争取宝贵的时间；
- 视窗采用多层复合防火玻璃，在满足采光和可视要求的同时，更能接受严苛的防火考验；
- 可以选配逃生推杠、电磁门吸等相关配件，轻松实现逃生疏散、消防联动等功能；
- 霍曼保证所有供货产品与检测及认证样品完全一致！

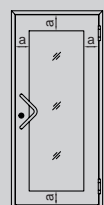
钢质单元门 HE

通透明亮 满足门禁要求

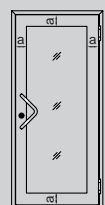


霍曼钢质单元门坚固且通透，大面积的透明钢化玻璃视窗既可以满足建筑内部的采光需求，亦贴合现代建筑设计理念。

- 门扇内部填充岩棉，标配大尺寸钢化玻璃视窗，可优选双层中空钢化玻璃，节能保温，降低运营成本；
- 多款玻璃装饰膜可选，满足装饰效果和营造私密空间要求；
- 视窗四周距门扇边缘标准间距 150 mm，可根据需求选择距边 110 mm；
- 可选配相应的门禁系统，满足不同区域的管理需求。



a=150 mm



a=110 mm

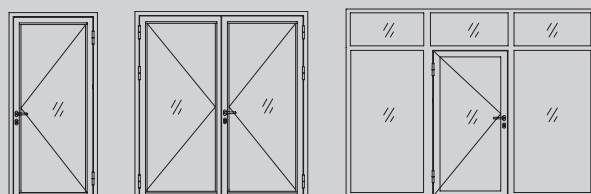
钢质型材门及隔断系统

挑战通透——大尺寸、高强度、更多的采光



在现代建筑中，通透采光越来越广泛地成为设计师和使用者的共同需求。霍曼钢质型材门及隔断系统采用欧洲原装进口的冷弯钢质型材，以更高的强度和更纤细视觉感受成为现代建筑中的新宠。

- 提供标准型、保温型、防火型、隔热防火型四个产品系列，满足您更多元化的设计要求；
- 钢质型材采用氟碳喷涂技术，不仅可以满足您对色彩的不同需求，也能确保产品表面涂层的历久如新；
- 型材门及型材隔断的灵活组合，实现空间分隔及使用的需求。



02

教学办公区

清晨，迎着第一缕阳光，校园敞开充满书香的大门，迎接孜孜不倦的学子。霍曼为教学办公区域优选三款门型，为您创造安静的教学环境和舒适的办公氛围，并成为师生日常通行的平安保证。



钢质室内门 ZKS / ZKD

轻便、隔音、舒适



白天教学区书声琅琅，夜傍宿舍楼室雅兰香。霍曼钢质室内门灵活轻便又不失坚固耐用。高品质的五金配件、专业的研发设计、先进的制作工艺，这些既是客户所需，也正是霍曼的承诺。

- 门扇平口 / 折边设计可选，满足您不同的设计风格；
- 内部填充较高强度蜂窝纸板，隔音、轻便、耐用；
- 门框周边镶嵌多腔中空密封条，配以尼龙静音斜锁舌，带来良好的静音体验；
- 除标准矩框外，还可选配角框、圆弧框、半圆弧框等不同框型，以满足对安全及室内装修多样风格的需求。

钢质公寓户门 HAS / HAD

使用更舒适 选择更安心



霍曼钢质公寓户门具有出色的隔音和保温性，为您带来安静、舒适的学习办公环境。从设计研发到选材制造，霍曼的精益求精体现在产品的各个细节。门扇厚度 50 mm 带来更高的强度，配以门禁系统使您的工作学习更安心，更方便。

- 可选择平口或折边门扇，内部填充高品质岩棉，以达到保温及隔音效果；
- 仿木纹面饰系列、彩色静电粉末喷涂面饰系列、楚格金属装饰系列、黑森林木质装饰系列均可选用；
- 可选根据需求选取儿童高 / 低位把手。

玻璃隔断

给您的办公室创造舒适的空间感



霍曼玻璃隔断由坚固的钢质门框配以安全的钢化玻璃组成，既有效地分隔了空间，又满足了室内良好采光地需求。

玻璃隔断

- 提供不同厚度的单层及双层钢化玻璃；
- 钢框面饰为静电粉末喷涂，表面均匀细致，平滑亮泽，近 200 种 RAL 颜色可选；
- 可在玻璃隔断上安装多款门型，如 HA- 钢质公寓门、HE 钢质单元门、ZK- 钢质室内门；
- 可在玻璃隔断上安装手动或电动百叶，通过转换角度和自由升降来满足采光和私密需求。



钢质手动推拉门

手动开门 半自动关门



相对于平开门来说，推拉门无需门扇回转半径，节约开门关门时的空间，亦能满足无障碍通行需求，可用于实验室、教室、卫生间等多种场合。

霍曼钢质推拉门分为手动、电动、气密三种款式。

钢质手动推拉门 HT

标配高品质自动缓冲闭门系统，方便省力，柔和关门，舒适静音。

- 手动开门至任意位置，松手后可以自动关门；
- 手动开门至最大限位时，可自动停门；
- 在最大限位时对门扇稍加施力，即可实现自动关门；
- 新一代（进口）空气阻尼器，更静更耐用。

钢质电动推拉门

自动安全 通行无忧



霍曼电动推拉门可满足以下功能：

- 自动开门
- 自动延时关门
- 通行保护，遇阻反弹，防夹手保护
- 停电时紧急开启
- 通过五档钥匙开关选择自动/半开/单向/常开/常闭等多种模式

钢质电动推拉门 HTE

- 电动推拉门配备的直流无刷电机带来的不仅仅是安静，更有开关门力保护功能，保障通行区域安全。气密性满足国标六级要求。

钢质电动气密推拉门 HTE H

- 门扇与门框的双重密封配以下沉内压式轨道，可达到高气密效果，检测数据远超国标八级要求*（国标八级为国内最高级别）。

两款门都可提供脚踢开关、无接触开关、摇控器、雷达等多种开门方式及应急手动开启功能。

* 认证标准：GB/T 7106 - 2008

03

活动场馆区

体育馆内的挥汗如雨、报告厅里的慷慨激昂、图书馆中的时针嘀嗒，陪伴我们走过青春岁月。霍曼产品出色的隔音保温性能及多种尺寸配置选择，为这份美好锦上添花。

钢质多用途门 HMS

满足多种功能需求



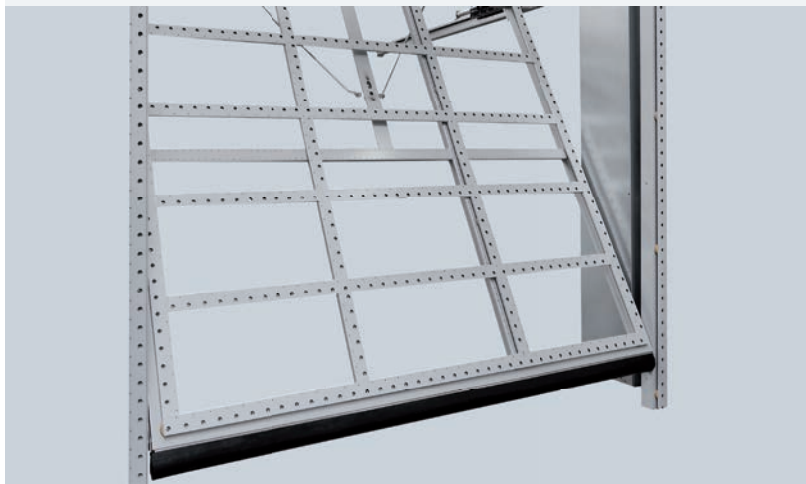
霍曼钢质多用途门坚固耐用、配置灵活。提供多种规格的视窗和百页，配以功能多样的五金配件，满足建筑物各个区域的不同功能需求。双开门极限尺寸可达 3000 x 3000 mm，更可通过选配楣板及亮窗等顶部、侧部结构，从容应对超大尺寸建筑洞口。

- 门扇内填岩棉，保温且隔音，有效降低运营成本；
- 可配置楣板、亮窗、百页等上部及侧部结构，充分满足采光及通风等功能需求；
- 多种仿木纹面饰与静电粉末喷涂面饰可供选择，契合学校多元设计风格。



在学生活动中心、体育馆及多功能厅中，体育场馆门与现代学校设计理念不谋而合，常作为活动大厅与设备间之间的分隔。霍曼体育场馆门完全符合德国法定意外保险协会出具的“GUV-V S1”中“学校”章节关于事故预防规范的一切要求。其门板已通过 DIN 18032-3 球击安全性测试。

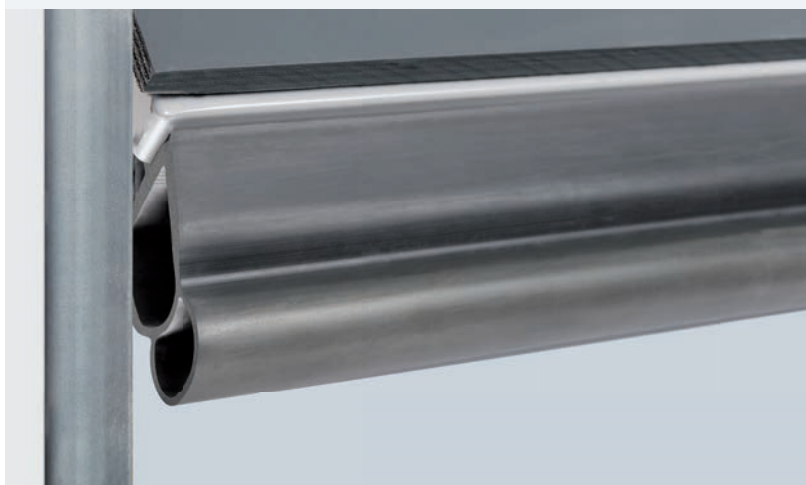
作为欧洲门类产品和电控系统的引导者，霍曼一直致力于为广大客户提供良好的产品和服务。这正是霍曼能够走在市场前沿，并获得众多客户青睐的关键！



运行安全 节约空间

垂直轨与水平轨确保了门扇精确且安全的运行，缓冲装置使门扇启闭轻柔。

当然，整个运行过程中门扇不会向外摆动，门扇完全开启时也不会占用大厅空间。



弹性的防夹脚保护

门扇底部水平方向配置了通长的弹性的防夹脚保护装置，将夹脚、伤人等可能性降低到点。



坚固的设计

高强度的矩形型材配以水平拉杆加强结构，确保了体育场馆门终身的结构稳定与运行宁静。



双侧销锁

大门关闭后通过自动上销锁进行锁闭，防止门扇意外开启。

04

后勤功能区

快捷通行、隔音防盗、蚊虫防护，所有的一切，我们已备好专业、上乘的产品，为客户提供可靠的整体解决方案。



钢质自由门 HSW / 钢质防撞自由门 HSWi

双向开启 让通行更顺畅



随着生活节奏的日益加快，人们对通行效率、安全性及便利性的要求越来越高，霍曼钢质自由门及钢质防撞自由门满足了双向开启、便捷通行的要求，为高效的校园后勤系统助一臂之力。

钢质自由门 HSW

- 门扇内部填充高强度蜂窝纸板，双向开启，轻便灵活；
- 门扇标配密封毛刷，密封性更好，有效降低运营成本；
- 可选配多种形式视窗，便于双向通行；
- 可选配不锈钢护板，既可保护门扇，又可作为门扇装饰。

钢质防撞自由门 HSWi

- 门扇内部填充高强度、抗冲击的防水胶合板，外部配有高弹弧形防撞板（HDPE 高密度聚乙烯），可有效抵御撞击；
- 特殊设计的双向开启合页，可依靠门扇自身重力自动闭门；
- 门扇四周标配橡胶密封条，提高密封效果；
- 标配 A 型防划复合视窗，保障双向通行。

钢质防盗门HTS 100, HTS 80, HTS 60, SDSB/C/D, SDDB/C/D

符合国家标准 GB 17565-2007 《防盗安全门通用技术条件》



珍贵的文献、文件、书籍和各种设备及仪器是学校重要的财富，也是学生学习中不可或缺的辅助工具。霍曼钢质防盗门坚固耐用，分为甲、乙、丙、丁四个级别，符合国家标准 GB 17565-2007，将不速之客拒之门外，为档案室、财务室、设备室及实验室等场合提供保障。

- 门扇内部的特殊设计使得霍曼防盗门具有优异的防盗性能，提供可靠的保障；
- 门型众多，配置丰富，可满足不同级别的防盗和功能需求；
- 多款电锁供您选择，智能化与可靠性的双赢方案；
- 多种仿木纹面饰与静电粉末喷涂面饰可供选择，与学校装修风格契合。

防虫纱窗纱门

广泛应用于多种场合



夏天，蚊虫会带来不少的烦恼，并且容易传播疾病。霍曼防虫网产品可以有效地避免蚊虫对您的侵扰。产品种类丰富，包括卷帘式纱窗，固定式纱窗，平开式纱门和推拉式纱门。

- 铝合金外框，内部通过铝质角形件连接，轻盈纤细，坚固耐用；
- 外框表面经静电粉末彩色喷涂，表面涂层均匀细致，平滑亮泽，有近 200 种 RAL 颜色可选；
- 配高品质尼龙纱网，细密强韧，透气性好，且纱线交叉部位粘结固定，不易变形破损，有效防虫；
- 安装简单方便，适用于各种门窗。

05

电控配件

PortaMatic 电子开门机

我们的目标是通过充满创意的产品让您的工作和生活变得更加轻松惬意。霍曼 PortaMatic 电子开门机可以用于工作场所的多种区域，只需轻轻按下手中的遥控器或墙上的按钮开关，即可轻松实现自动开门关门，为您带来更多便利。





电子开门器

建筑如何演变为“智能建筑”，门禁的选择是您的第一步。霍曼提供的电子开门器区别于传统的电磁吸锁。其突出的优势在于小巧的身材隐藏于门框之中，美观且不破坏门体结构，而静音开门则会带给您不一样的体验。

- 静音开门；
- 高达 5000 N 的闭门保持力；
- 有通电型、断电型多种型号供您选择。通电型电子开门器在停电时亦可保持门扇的锁闭，确保办公设施、财产安全。而对于通道出口等场合的门禁控制，断电型电子开门器是您的理想选择，当停电或发生意外时，门扇将解除锁闭，方便通行与逃生；



“筒”系列智能门禁

正如其名，摒弃一切不必要的浮华装饰，霍曼“筒”将一切智能组件预装于门扇之中，改变了传统电锁行业的设计理念。告别繁重，原来安全通行也可以如此之美。

霍曼“筒”始终为您的指纹与卡片准备就绪，借助内置微电脑，您的指纹与卡片可以随时作为办公室或实验室的钥匙。



无接触式开关

洁净卫生

在学生活动区，公共卫生间门的把手往往是孩子们细菌交叉感染的重灾区。在这种情况下，采用霍曼 PortaMatic 电子开门机，并配上无接触式开关，是一个理想的解决方案，孩子们再也不会用手触碰把手或开关了。



缤纷色彩 任您选择

清新明快的色彩和真实自然的仿木纹面饰有助于营造温馨居室氛围，让人身心愉悦，生活轻松舒适。

喷涂面饰

静电粉末喷涂工艺，色彩饱满，平滑亮泽，而且不含有机溶剂，环保健康。有近200种RAL颜色可选，满足多种使用风格。

仿木纹面饰

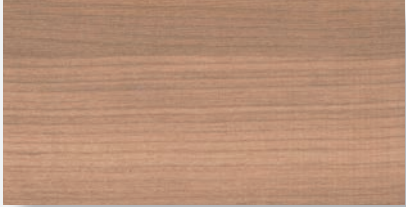
进口仿木纹面膜，纹路逼真，触感真实，具有良好的防紫外线效果，不留岁月痕迹。



枫木



帝王橡木



马拉加樱桃木



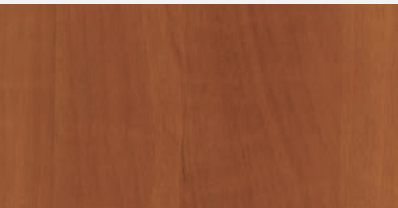
金橡木



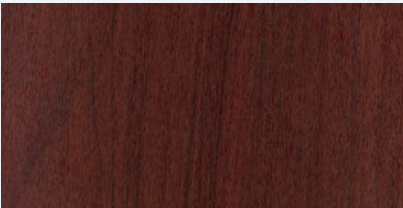
蜡木



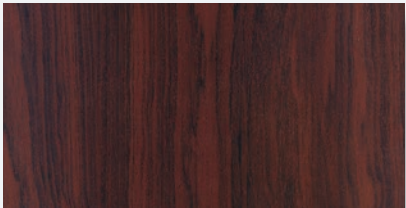
李子木



苹果木



桃木



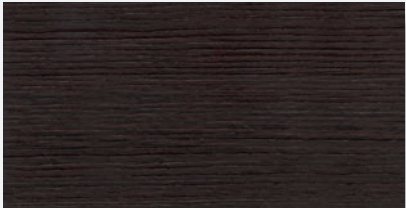
黑胡桃



檀木



横纹灰橡木



横纹深橡木

五金配件

闭门器



把手

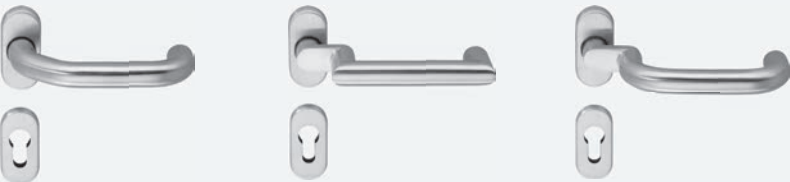


D-110

D-310

D-410

- 适用于钢质门
- 材质：尼龙 / 铝合金 / 不锈钢
- 锁芯盖板：分体 / 联体
- 把手形状：D-110/310/410



D-116

D-335

D-115

- 适用于钢质型材门
- 材质：铝合金 / 不锈钢
- 锁芯盖板：分体
- 把手形状：D-116/335/115/315/415



D-315

D-415

拉手



K-130

G-160

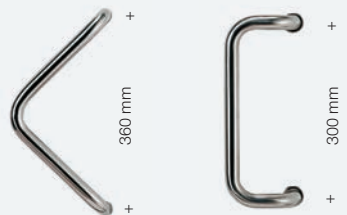
- 适用于钢质门
- 材质：尼龙 / 铝合金 / 不锈钢



K-160

K-116

- 适用于钢质型材门
- 材质：铝合金 / 不锈钢



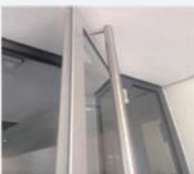
HOE 100

HOE 200

- 适用于 HE 和钢质型材门
- 材质：不锈钢



S-100



HOE 75-0

- 适用于钢质型材门
- 材质：不锈钢

逃生推杠



不锈钢逃生推杠

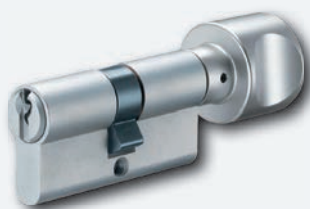
铝合金逃生推杠

钢质尼龙外包逃生推杠

锁芯



双面钥匙锁芯



扳把锁芯

平口、折边门扇



平口门扇

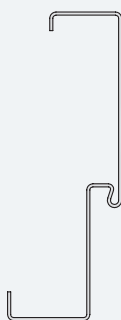


折边门扇

特殊框型



圆弧框
特别的弧形设计，使门扇开启不会有夹手危险。

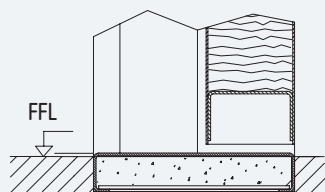


角框
方便墙面收口的同时，带来更大的净通过尺寸。

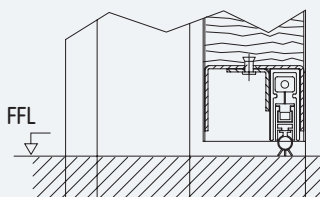
多腔中空密封条



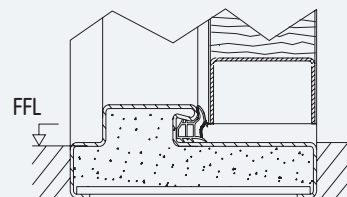
底部密封



不锈钢平口底边框



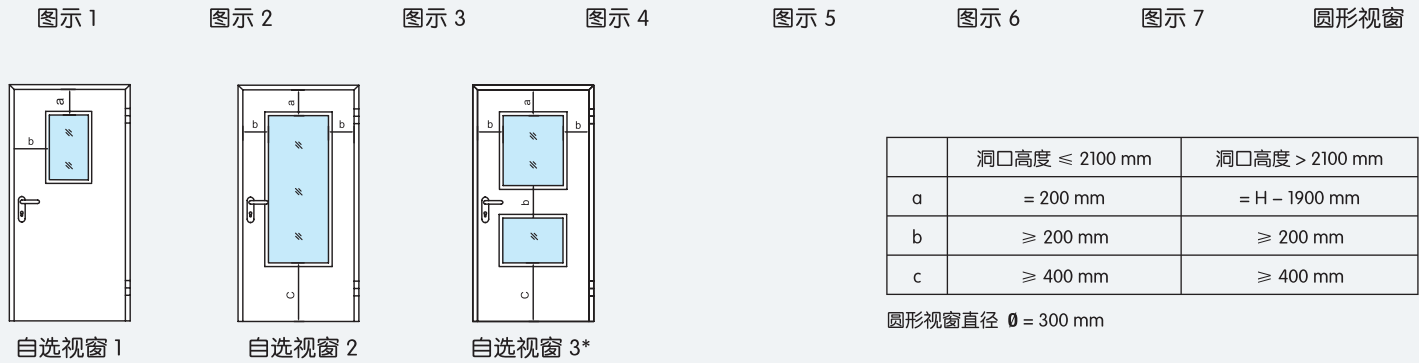
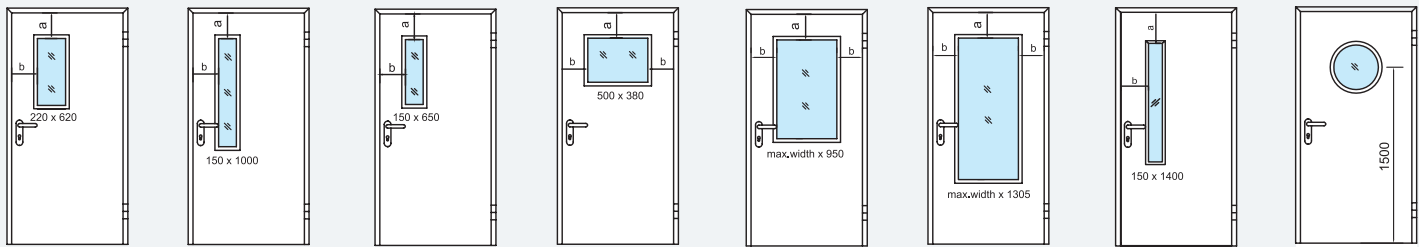
可沉降式底部密封



密封底边框

视窗及上部结构

视窗



* 请咨询

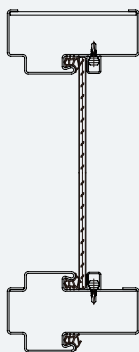
| 视窗类型 | HC 90 CCC | HCA 60/30 | ZK- | HA- | HMS | HE |
|------------------|-----------|-----------|-----|-----|-----|----|
| 视窗 1 | ○ | ○ | ○ | ○ | ○ | |
| 视窗 2 | ○ | ○ | | | | |
| 视窗 3 | ○ | ○ | | | | |
| 视窗 4 | | | ○ | ○ | ○ | |
| 视窗 5 | | | ○ | ○ | ○ | |
| 视窗 6 | | | ○ | ○ | ○ | |
| 视窗 7 | | | ○ | ○ | | |
| 圆形视窗 | | | ○ | ○ | ○ | |
| 自选视窗 1 | ○ | ○ | | | | |
| 自选视窗 2 | | | ○ | ○ | ○ | |
| 单元门视窗（距边 150 mm） | | | | | | ● |
| 单元门视窗（距边 110 mm） | | | | | | ○ |

玻璃类型

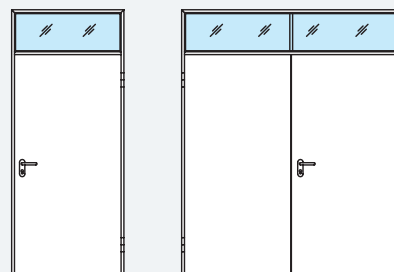
| | | | | | | |
|-----------------|---|---|---|---|---|---|
| 35 mm 隔热防火玻璃 | ○ | | | | | |
| 28 mm 隔热防火玻璃 | | ○ | | | | |
| 单层 6 mm 钢化玻璃 | | | ○ | ○ | ○ | ● |
| 双层中空 20 mm 钢化玻璃 | | | ○ | ○ | ○ | ○ |
| 6 mm 磨砂玻璃 | | | ○ | ○ | ○ | |
| 6 mm 水波纹玻璃 | | | ○ | ○ | ○ | |
| 6 mm 布纹玻璃 | | | ○ | ○ | ○ | |

上部结构

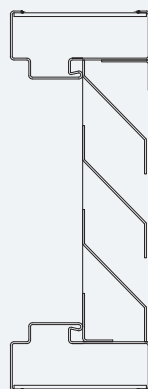
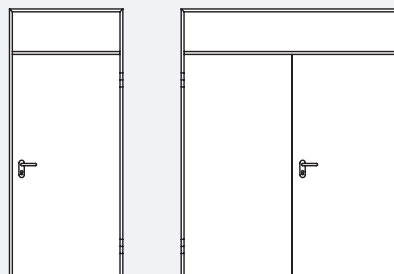
适用于门型HA-、HMS-、ZK-、HG、HE



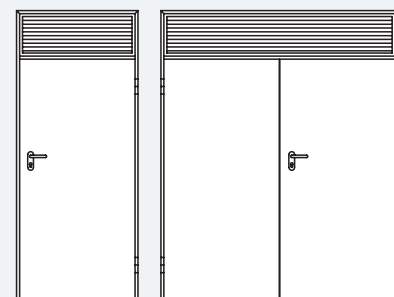
上亮 *



上楣板

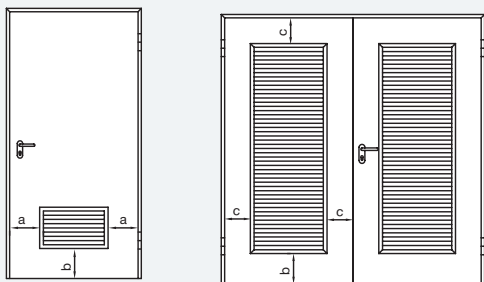


上百页 *



* 如果洞口宽度超过 2500 mm，上亮及钢质上百页中部将加装中梃。
钢质上百页仅适用于 HMS, HA- 门型。

钢质百页（适用于门型 HMS, HA-）



订货前请注意以下关键尺寸：

- $a \geq 150 \text{ mm}$
- $b \geq 150 \text{ mm}$
- $c \geq 200 \text{ mm}$

技术信息

| | 门型 | 防火时间 | 防盗等级 | 保温系数 | 隔音系数 | 门扇形式 | 门扇厚度 | 门扇钢板厚度 |
|---------|-------------|--------|------|--------------------------------|----------|------------|--------|----------------------------|
| 钢质隔热防火门 | HC 90 CCC | 90 min | — | 1.8/1.9 W/(m ² · K) | 38 dB | 平口 | 70 mm | 0.8 / 1.0 ¹⁾ mm |
| | HC 60 CCC | 60 min | — | 2.4 W/(m ² · K) | 38/36 dB | 平口 | 50 mm | 0.8 mm |
| | HC 30 CCC | 30 min | — | — | — | 平口 | 50 mm | 0.8 mm |
| 钢质防盗门 | HTS 100 | — | 甲级 | 1.7/1.8 W/(m ² · K) | 38/37 dB | 平口 | 100 mm | 1.0 mm |
| | HTS 80 | — | 乙级 | 1.7 W/(m ² · K) | 40 dB | 平口 | 80 mm | 1.0 mm |
| | HTS 60 B | | 乙级 | | | 平口 | 60 mm | 1.0 mm |
| | HTS 60 C | | 丙级 | | | 平口 | 60 mm | 0.8 mm |
| | HTS 60 D | | 丁级 | | | 平口 | 60 mm | 0.8 mm |
| | SDSB / SDDB | — | 乙级 | 1.8/2.2 W/(m ² · K) | 35 dB | 平口 / 折边 | 50 mm | 1.0 mm |
| | SDSC / SDDC | — | 丙级 | — | — | 平口 / 折边 | 50 mm | 1.0 mm |
| | SDSD / SDDD | — | 丁级 | — | — | 平口 / 折边 | 50 mm | 0.8 mm |
| 钢质多用途门 | HMS | — | — | — | — | 平口 | 50 mm | 0.8 mm |
| 钢质室内门 | ZKS / ZKD | — | — | 2.6/3.0 W/(m ² · K) | 25/31 dB | 平口 / 折边 | 40 mm | 0.6/0.8 mm |
| 钢质公寓门 | HAS / HAD | — | — | 1.7/1.8 W/(m ² · K) | 34/33 dB | 平口 / 折边 | 50 mm | 0.8 mm |
| 钢质单元门 | HE | — | — | 2.9/3.0 [—] | — | 平口 / 折边（薄） | 50 mm | 0.8 mm |
| 钢质手动推拉门 | HT | — | — | — | — | — | 30 mm | 0.6/0.8 mm |
| 钢质自由门 | HSW | — | — | — | — | 平口 | 40 mm | 0.6 mm |
| 钢质防撞自由门 | HSWi | — | — | — | — | 平口 | 40 mm | 0.8 mm |
| 钢框玻璃隔断 | HSP | — | — | — | — | — | | — |

¹⁾ 适用于单开洞口尺寸 > 1000 x 2300 mm, 双开洞口尺寸 > 2100 x 2300 mm 时。

| | 门型 | 隔音系数 | 气密性 ²⁾ | | 使用寿命 | 开启速度 | 关闭速度 |
|-----------|-------|-------|-------------------|-----|---------------|-----------------|---------------|
| | | | 正压 | 负压 | | | |
| 钢质电动推拉门 | HTE | 26 db | 6 级 | 6 级 | ≥ 2,000,000 次 | 14–39.5 cm/s 可调 | 9–35 cm/s 可调 |
| 钢质电动气密推拉门 | HTE–H | 34 db | 8 级 | 8 级 | ≥ 2,000,000 次 | 15–60 cm/s 可调 | 10–50 cm/s 可调 |

²⁾ 依据国标 GB/T 7106–2008。

³⁾ HTE 门扇钢板厚度：当 W > 1230 mm 时为 0.8 mm，当 W > 1330 mm 时为 1.0 mm；
HTE–H 门扇钢板厚度：当门扇宽度 > 1170 mm 时为 1.0 mm。

| | 门型 | 防火性能 | | 保温系数 | 隔音系数 | 型材厚度 | 型材正面宽度 | 标准把手 |
|----------|-------|-----------------|-----------------|------|------|-------|--------|----------------|
| | | 防火性 | 隔热性 | | | | | |
| 钢质型材门 | H55 | — | — | — | — | 55 mm | 70 mm | 铝合金把手/把手 D–116 |
| | H70 | — | — | — | — | 70 mm | 70 mm | |
| | H70 F | ● ⁴⁾ | ● ⁴⁾ | — | — | 70 mm | 70 mm | 不锈钢把手/把手 D–116 |
| 钢质型材隔断系统 | H55 | — | — | — | — | 55 mm | 70 mm | — |
| | H70 | — | — | — | — | 70 mm | 70 mm | |

⁴⁾ H70 F 防火型材门符合国标 A 类防火标准，达到 90 分钟防火隔热要求。

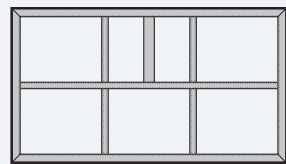


| 门框钢板厚度 | 标准框宽 | 内部填充 | 极限尺寸（宽 x 高）mm | | 标准把手 | 标准锁体 |
|---------------------------|---------------------------|------------------------|----------------|----------------|---|---------|
| | | | 单开 | 双开 | | |
| 1.5 / 2.0 ^① mm | 114 / 150 ^① mm | 防火板 | 1500 x 3000 | 3000 x 3000 | 不锈钢联体防火把手 / 把手 D-110 | 防火锁 |
| 1.5 mm | 114 mm | 防火板 | 1000 x 2300 | 2100 x 2300 | | |
| 1.5 mm | 100 mm | 防火板 | 1000 x 2300 | 2100 x 2300 | | |
| 2.0 mm | 150 mm | 优质岩棉+ 防火板 + 优质岩棉 | 1400 x 2700 | 2700 x 2700 | 外侧配不锈钢拉手 HOE 100，带防钻保护，内侧配不锈钢分体把手 D-110 | 多点防盗锁 |
| 2.0 mm | 130 mm | | 1300 x 2500 | 2500 x 2500 | 铝合金联体把手/拉手 D-110/G-170 带防钻保护 | |
| 2.0 mm | 114 mm | 优质岩棉 | 1300 x 2500 mm | 2500 x 2500 mm | 铝合金联体把手/把手 D-110，带防钻保护 | 三点防盗锁 |
| 2.0 mm | 114 mm | | 1300 x 2500 mm | 2500 x 2500 mm | | 防盗锁 |
| 1.5 mm | 114 mm | | 1300 x 2500 mm | 2500 x 2500 mm | | |
| 2.0 mm | 114 mm | 优质岩棉 | 1300 x 2500 | 2500 x 2500 | 铝合金联体把手/把手 D-110，带防钻保护 | 三点防盗锁 |
| 2.0 mm | 114 mm | | 1300 x 2500 | 2500 x 2500 | | 防盗锁 |
| 1.5 mm | 114 mm | | 1300 x 2500 | 2500 x 2500 | | |
| 1.5 mm | 114 mm | 优质岩棉 | 1500 x 3000 | 3000 x 3000 | 黑色尼龙联体把手/把手 D-110 | 防火锁 |
| 1.5 mm | 114 mm | 高强度蜂窝纸板 | 1350 x 2500 | 2500 x 2500 | 黑色尼龙联体把手/把手 D-110 | ZK 锁 |
| 1.5 mm | 114 mm | 优质岩棉 | 1300 x 2500 | 2500 x 2500 | 黑色尼龙联体把手/把手 D-110 | 防火锁 |
| 1.5 mm | 114 mm | 优质岩棉 | 1300 x 2500 | 2500 x 2500 | 不锈钢拉手 HOE 100（双侧） | 防火锁 |
| 1.5 mm | 160 mm | 高强度蜂窝纸板 | 1500 x 2500 | 3000 x 2500 | 不锈钢拉手 HOE 150 | 推拉门专用锁体 |
| 1.5 mm | 114 mm | 高强度蜂窝纸板 | 1250 x 2500 | 2400 x 2500 | 不锈钢推拉手板 | - |
| 2.0 mm | 114 mm | 防水多层胶合板 | 1100 x 2500 | 2200 x 2500 | 弧形防撞板 | - |
| 1.5 mm | 114 mm | - | | | | |

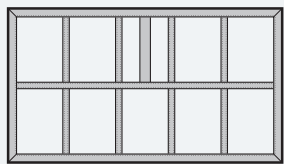
| 门扇厚度 | 门扇钢板厚度3) | 门框钢板厚度 | 标准框宽 | 内部填充 | 极限尺寸（宽 x 高）mm |
|-------|----------------|--------|--------|---------|---------------|
| 30 mm | 0.6/0.8/1.0 mm | 1.5 mm | 200 mm | 高强度蜂窝纸板 | 1500 x 2500 |
| 50 mm | 0.8/1.0 mm | 1.5 mm | 150 mm | 优质岩棉 | 1500 x 2500 |

| 玻璃类型 | | | | | 单开门 最大洞口尺寸 （宽×高）mm | 双开门 最大洞口尺寸 （宽×高）mm | 侧亮单元 极限尺寸 （宽×高）mm | 上亮单元 极限尺寸 （宽×高）mm |
|-----------------|------------------|-----------------|--------------------|--------------------|--------------------------|--------------------------|-------------------------|-------------------------|
| 单层钢化 玻璃 6 mm | 单层钢化 玻璃 10 mm | 单层夹层 玻璃 8 mm | 双层中空钢化 玻璃 25 mm | 多层隔热防火 玻璃 34 mm | | | | |
| ● | ○ | ○ | ○ | - | 1500 × 3000 | 3000 × 3000 | 3000 × 3000 | 3000 × 1000 |
| - | - | - | ● | - | 1500 × 3000 | 3000 × 3000 | 3000 × 3000 | 3000 × 1000 |
| - | - | - | - | ● | 1500 × 3000 | 3000 × 3000 | 不适用 | 不适用 |
| ● | ○ | ○ | ○ | - | - | - | | |
| - | - | - | ● | - | - | - | | |

体育场馆门 SP 500 用于现场安装装饰板



BR 宽度 1500 mm - 3995 mm



BR 宽度 ≥ 4000 mm

注意:

订货高度 BRH 小于 2300 mm 的门, 实际净通过高度不满足 DIN 18032 中关于净通过高度至少达到 2200 mm 的要求!

BR 高度至 2595 mm:

BR 高度自 2600 至 2750 mm:

BR 宽度至 1495 mm:

BR 宽度自 1500 至 3995 mm:

BR 宽度自 4000 至 5000 mm:

BR 宽度自 4500 mm:

1 根水平拉杆

2 根水平拉杆

无垂直拉杆

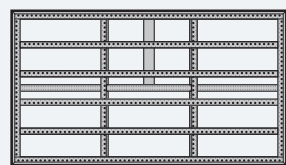
2 根垂直拉杆

4 根垂直拉杆

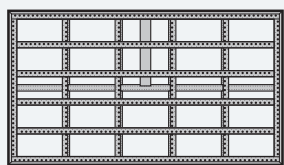
底部型材加强件 60 x 40 mm

| | | 外加装饰板最大重量 kg/m² | | | | | | | | | | | | | | | |
|----------|------|-----------------|------|------|------|------|------|------|------|------|------|------|------|------|------|------|------|
| BRH ↑ | 2750 | 36 | 30 | 26 | 22 | 20 | 18 | 16 | 14 | 12 | 12 | 10 | 8 | 7 | 6 | 6 | |
| | 2625 | 36 | 32 | 28 | 24 | 20 | 18 | 16 | 14 | 14 | 12 | 10 | 8 | 8 | 7 | 6 | |
| | 2500 | 36 | 36 | 30 | 26 | 24 | 20 | 18 | 16 | 16 | 14 | 12 | 10 | 10 | 8 | 7 | |
| | 2375 | 36 | 36 | 32 | 28 | 24 | 22 | 20 | 18 | 16 | 14 | 14 | 12 | 10 | 9 | 8 | |
| | 2250 | 36 | 36 | 36 | 30 | 26 | 24 | 22 | 20 | 18 | 16 | 14 | 12 | 12 | 10 | 8 | |
| | 2125 | 36 | 36 | 36 | 32 | 28 | 26 | 22 | 20 | 18 | 18 | 16 | 14 | 12 | 10 | 8 | |
| | 2000 | 36 | 36 | 36 | 36 | 30 | 28 | 24 | 22 | 20 | 18 | 18 | 14 | 14 | 12 | 10 | |
| | | 1200 | 1500 | 1750 | 2000 | 2250 | 2500 | 2750 | 3000 | 3250 | 3500 | 3750 | 4000 | 4250 | 4500 | 4750 | 5000 |
| | | BRB → | | | | | | | | | | | | | | | |

体育场馆门 SP 500 更多加强结构, 用于现场安装抗冲击弹性装饰板



BR 宽度 1500 - 3995 mm



BR 宽度 ≥ 4000 mm

注意:

订货高度 BRH 小于 2300 mm 的门, 实际净通过高度不满足 DIN 18032 中关于净通过高度至少达到 2200 mm 的要求!

BR 高度至 2595 mm:

BR 高度自 2600 至 2750 mm:

BR 宽度至 1495 mm:

BR 宽度自 1500 至 3995 mm:

BR 宽度自 4000 至 5000 mm:

BR 宽度自 4500 mm:

1 根水平拉杆

2 根水平拉杆

无垂直拉杆

2 根垂直拉杆

4 根垂直拉杆

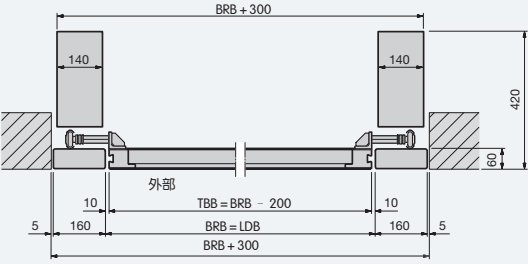
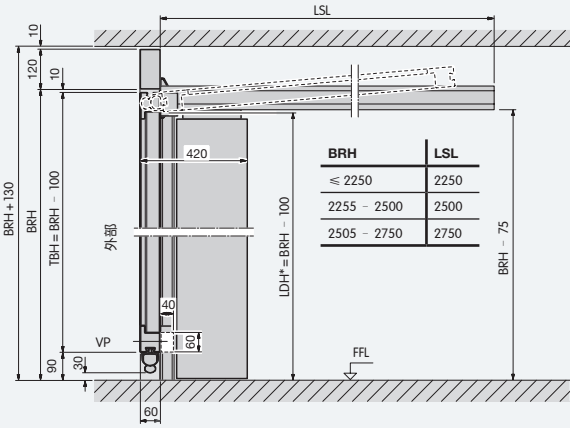
底部型材加强件 60 x 40 mm

| | | 外加装饰板最大重量 kg/m² | | | | | | | | | | | | | | | |
|----------|------|-----------------|------|------|------|------|------|------|------|------|------|------|------|------|------|------|------|
| BRH ↑ | 2750 | 32 | 26 | 20 | 18 | 16 | 14 | 12 | 10 | 8 | 8 | 6 | | | | | |
| | 2625 | 34 | 28 | 22 | 18 | 16 | 14 | 12 | 10 | 10 | 8 | 8 | | | | | |
| | 2500 | 36 | 30 | 26 | 22 | 18 | 16 | 14 | 12 | 10 | 10 | 8 | 6 | 6 | | | |
| | 2375 | 36 | 32 | 26 | 24 | 20 | 18 | 16 | 14 | 12 | 10 | 10 | 8 | 6 | | | |
| | 2250 | 36 | 34 | 30 | 26 | 22 | 18 | 16 | 14 | 12 | 12 | 10 | 8 | 8 | 6 | 6 | |
| | 2125 | 36 | 36 | 32 | 28 | 24 | 20 | 18 | 16 | 14 | 12 | 12 | 8 | 8 | 6 | 6 | |
| | 2000 | 36 | 36 | 34 | 30 | 26 | 22 | 20 | 18 | 16 | 14 | 12 | 10 | 10 | 8 | 6 | |
| | | 1200 | 1500 | 1750 | 2000 | 2250 | 2500 | 2750 | 3000 | 3250 | 3500 | 3750 | 4000 | 4250 | 4500 | 4750 | 5000 |
| | | BRB → | | | | | | | | | | | | | | | |

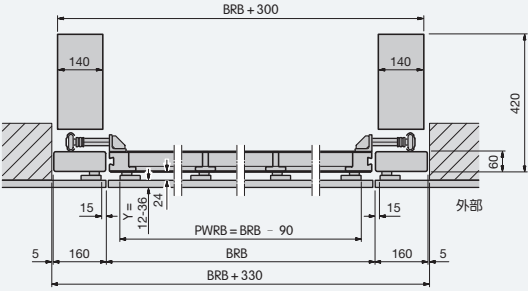
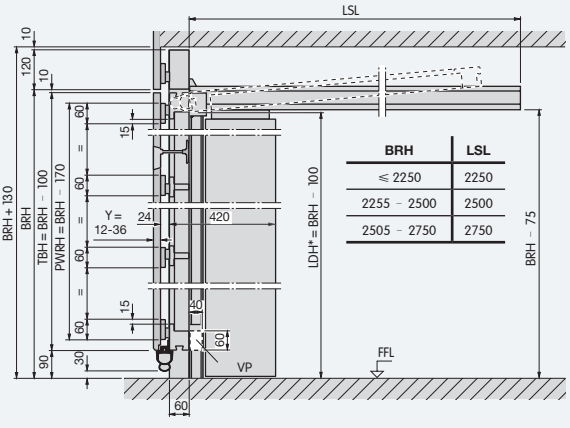
注意:

加装抗冲击表面所需的相关加强结构需根据实际材料进行设计, 请务必于订货前进行技术确认!

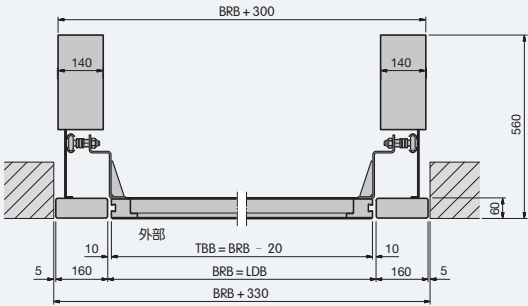
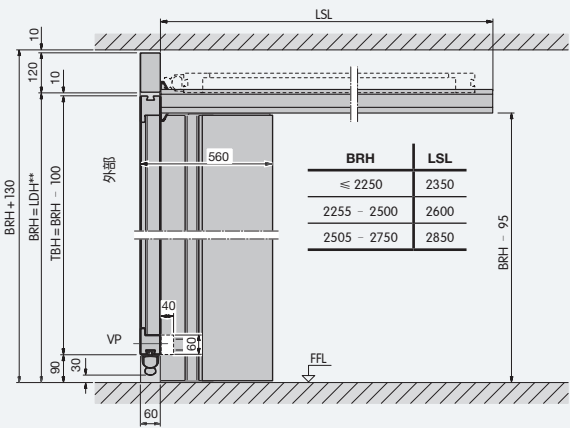
洞口内安装（标准）



洞口内安装，且带有抗冲击表面所需的加强结构



洞口内、门楣下安装



说明

| | | | | |
|------|------|-------|---------|-----------------|
| BRH | TBH | LDH | PWRH | LSL |
| 名义高度 | 门扇高度 | 净通过高度 | 抗冲击表面框高 | 轨道长度 |
| BRB | TBB | LDB | PWRB | VP |
| 名义宽度 | 门扇宽度 | 净通过宽度 | 抗冲击表面框宽 | 加强型材 BRB ≥ 4500 |
| | | | | Y |
| | | | | 装饰板厚度 |

* 带 VP 时, LDH=BRH - 140
** 带 VP 时, LDH=BRH - 40





霍曼经典学校项目

德国霍曼进入亚洲市场近二十年，深入了解客户需求，持续创新，坚守品质，与国内大中城市数百家知名院校鼎力合作，为教育系统提供整套解决方案。

以下为部分有代表性的经典项目：

北京航空航天大学
北京化工大学
北京教育学院
德国使馆学校
北京师范大学附属实验中学
北京十一学校龙樾实验中学
国家检察官学院
中科院
物资学院
吉林省计量科学研究所
耀中国际学校
顺义国际学校
长春美国国际学校
南京国际学校
苏州国际学校
天津开发区国际学校
天津普育学校
民航管理干部学院
格局商学院
内蒙古大学附属中学
鄂尔多斯康巴什新区第二中学
鄂尔多斯市第一中学
鄂尔多斯市职业学院
Procelys 生物技术应用实验室
深圳坪山职业学院
沈阳铁路局党校
韩国 Gwacheon 外国语中学
韩国 Boorim 中学
香港德国瑞士国际学校
香港中文大学
香港青年协会户外训练营
蒙古 Orchlon 中学

霍曼: 品质保障



霍曼阿姆斯豪森公司 (德国)



霍曼驱动技术公司 (德国)



霍曼布兰蒂斯公司 (德国)



霍曼布鲁克哈根公司 (德国)



霍曼蒂森公司 (德国)



霍曼艾克尔豪森公司 (德国)



霍曼弗莱森公司 (德国)



霍曼伊希特斯豪森公司 (德国)



霍曼阿克玛公司 (荷兰)



霍曼雷克尼卡公司 (波兰)



霍曼伊利诺伊州蒙哥马利公司 (美国)



霍曼弗莱克森公司 (美国)



霍曼北京公司 (中国)



霍曼天津公司 (中国)



霍曼常熟公司 (中国)



霍曼沙克蒂公司 (印度)

霍曼集团是国际门类制造业中一家可以提供门及门控产品的制造商。我们所有的工厂都采用先进的生产工艺和技术生产优良的产品。

霍曼的生产、销售和服务网络遍布欧洲、亚洲和美洲。作为您强有力的合作伙伴，霍曼为不同建筑提供多种门类产品的解决方案。

- 车库门
- 电控系统
- 平开门
- 玻璃隔断
- 工业门
- 装卸货设备



敬 请 关 注